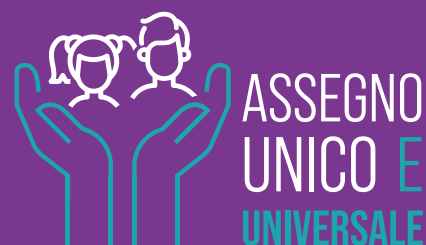


# DAL 1° GENNAIO È POSSIBILE RICHIEDERE L'ASSEGNO UNICO E UNIVERSALE!

Primo tassello  
del **Family Act di Italia Viva**  
e della ministra  
**Elena Bonetti**, è una misura  
dedicata alle famiglie  
con figli **fino a 21 anni**,  
che garantisce ogni mese,  
per ogni figlio, un importo  
**a partire da 50 euro**  
**fino a 175 euro** e oltre.



scopri come richiederlo su  
[www.assegnounicoeuniversale.it](http://www.assegnounicoeuniversale.it)



## Le famiglie al centro

## CHE COS'È

L'assegno è una misura per **tutte le famiglie con figli di età inferiore a 21 anni** (senza limiti di età per figli disabili), che ne facciano richiesta.

Spetta a **tutti i figli**, indipendentemente dalla condizione lavorativa dei genitori e proporzionalmente all'ISEE del nucleo familiare.

## COME E QUANDO RICHIEDERLO

È possibile presentare domanda **dal 1° gennaio 2022**. L'Assegno unico e universale sarà erogato a partire dal mese di **marzo 2022**.

Le domande possono essere presentate in qualsiasi momento dell'anno e danno diritto all'assegno fino al febbraio successivo. Le domande presentate **entro il 30 giugno** di ciascun anno danno diritto agli arretrati **dal mese di marzo**.

La domanda deve essere presentata all'**INPS**, presso gli sportelli o online, accedendo al Portale dedicato, oppure tramite i Patronati.

Per i percettori di Reddito di Cittadinanza, l'assegno è corrisposto d'ufficio e non è quindi necessario presentare la domanda.

## GLI IMPORTI

L'importo dell'assegno è calcolato sulla base dell'ISEE.

Da un massimo di **175 euro** (famiglie con ISEE < 15.000 euro), l'importo decresce gradualmente fino a **50 euro** al mese (famiglie con ISEE ≥ 40.000 euro).

È possibile presentare la domanda senza ISEE, ottenendo l'importo **minimo di 50 euro** per ciascun figlio.

Per i figli **maggiorescienze fino al compimento dei 21 anni**, che seguano un corso di formazione scolastica, professionale o di laurea; che abbiano un reddito da lavoro inferiore agli 8.000 euro; o che siano registrati come disoccupati presso i servizi pubblici per l'impiego, l'assegno va da un **massimo di 85 euro** a un **minimo di 25 euro**.

Gli importi base si sommano a varie maggiorazioni:

- **per ogni figlio successivo al secondo**
- **per figli con disabilità (senza limiti di età)**
- **per madri di età inferiore ai 21 anni**
- **per nuclei familiari con due percettori di reddito**
- **per i nuclei familiari numerosi, con 4 o più figli**
- **per le famiglie con ISEE non superiore ai 25.000 euro, che nel 2021 hanno percepito l'assegno per il nucleo (per i primi tre anni).**

## REQUISITI PER LA RICHIESTA

Chi richiede l'assegno deve essere in possesso congiuntamente dei seguenti requisiti di cittadinanza, residenza e soggiorno:

- a. sia cittadino italiano o di uno Stato membro dell'Unione europea, o suo familiare, con diritto di soggiorno, o sia cittadino di uno Stato non appartenente all'Unione europea con permesso di soggiorno UE;**
- b. sia soggetto al pagamento dell'imposta sul reddito in Italia;**
- c. sia residente e domiciliato in Italia;**
- d. sia o sia stato residente in Italia da almeno due anni, anche non continuativi, ovvero sia titolare di un contratto di lavoro a tempo indeterminato o a tempo determinato di durata almeno semestrale.**